

BRI & ST

Yono-hommachi

ブリスト与野本町

Noble stone
-ノーブルストーン-

ポラスの分譲住宅

2030 年
ZEH 水準の高性能

耐熱等性能等級 5 一次エネルギー消費量等級 6

子育てグリーン住宅
支援事業

40万円
補助金対象！

重厚感のある落ち着いた
石目調の街並み



石と木で飾る街

周辺にあふれる自然の味わいを取り入れることで、美しい街並みと心地よい暮らしを両立。周辺からも目を惹くような品格ある情景で、エリアの価値も高めます。スクエアフォルムの邸宅を彩る、石の味わい。スタイリッシュと重厚感が調和する、気品をまとったプライベート街区。

自然も便利も豊かに揃う 与野本町エリア

豊かな自然やアウトドア体験を満喫できる伸びやかな公園がいくつも集まり、楽しいひとときお身近で味わえる与野本町エリア。スーパーや教育施設などの日々に欠かせないスポットもきちんと揃い、暮らしの心地よさをしっかりと実感できる環境が整っています。

※掲載上のパースは図面を基に描き起こしたもので、実際とは多少異なります。



BRI & ST

YONO-HOMMACHI

Noble stone

ブリストル本町-ノーブルストーン-

3
号棟

3LDK

2LDK対応可
※別途存価

+ ファミリーラウンジ
+ 土間収納
+ パントリー + リネン庫
+ ウォークインクローゼット

■土地面積/100.01㎡(30.25坪)

■建物面積/ 92.74㎡(28.00坪)

●1F/ 47.20㎡(14.25坪)

●2F/ 45.54㎡(13.75坪)



FA FAMILY LOUNGE

【ファミリーラウンジ】



小上がりで思い思いに過ごせる
家族のくつろぎスペース

腰掛けるのにちょうど良い高さの小上り
空間。テキスタイルフロア敷なので横に
なったり、扇機で足を伸ばしながらリビ
ング学習など子ども大人も思い思いの
使い方で自由に過ごせます。

デザイン天井

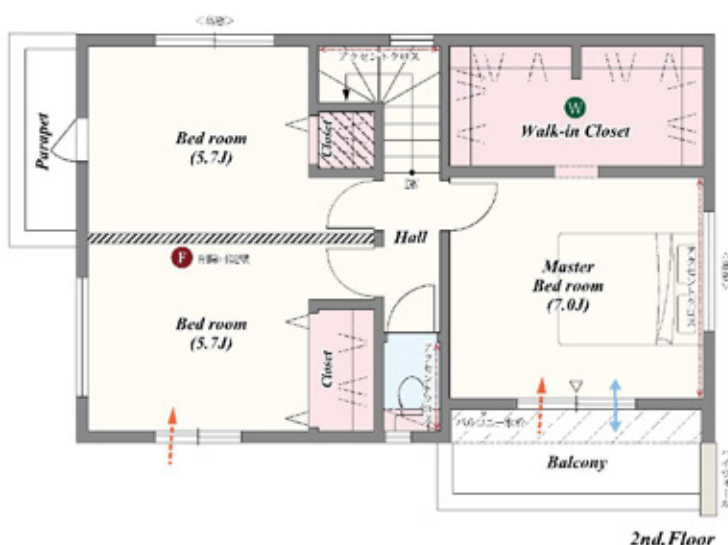


インテリアにアクセントを加える化粧梁
とアクセントクロスを設えました。

ワイドサッシ



通常より幅の広い4枚建ての掃き出しサッシ
を採用。LDKに開放感と陽光をもたらします。



STANDARD PLAN

① リビング階段

外出や帰宅の際にLDKを通る動線は家族の
コミュニケーションを自然と行います。

② ペニンシュラキッチン

対面キッチンでコミュニケーションが取りやすく、
LDKに開放感をもたらします。

③ 扇機

カウンターの足元にフットスペースを設けることで
楽な姿勢で作業ができます。

④ フレキシブル (削除可能壁)

子どもの成長やライフステージの変化に合わせて
フレキシブルに対応できます。

STORAGE PLAN

⑤ 土間収納

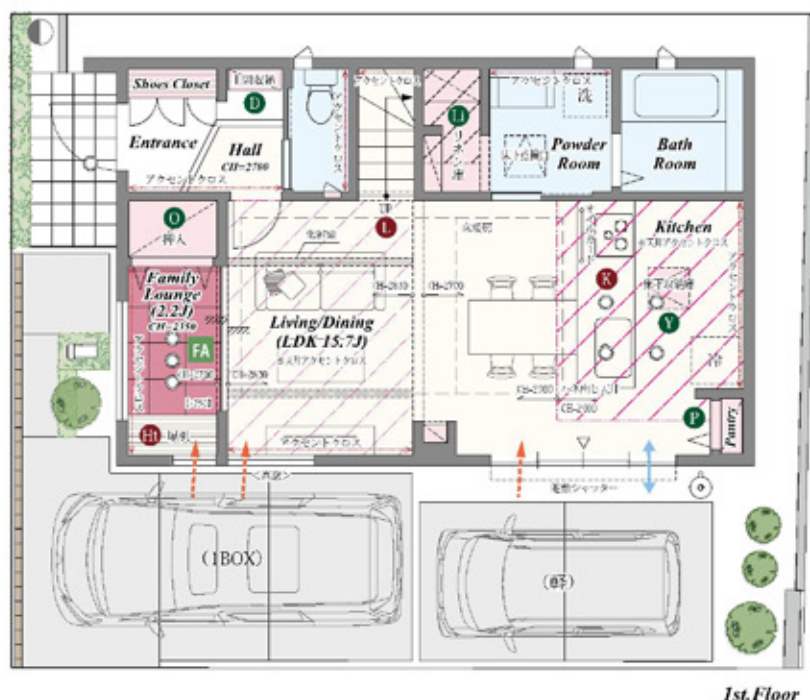
⑥ パントリー

⑦ 床下収納庫

⑧ リネン庫

⑨ 押入

⑩ ウォークインクローゼット



天井トがり 床トがり ダウンライト

→ 動線 → 間取り

天井アクセントクロス施し範囲
テキスタイルフロア施し範囲
壁アクセントクロス施し範囲



※販売図に関しては、設計図書をトレースして記載している為、相違が生じる場合があります。

FLよりサッシ下端が1.5m以上のものを「高窓」と表現しています。必ず設計図書にてご確認ください。(設計図書優先)

※植木・外構につきましては、現場納めを優先する場合がございます。(現場優先)

※写真は当社施工例またはイメージ写真です。実際とは異なる場合がございます。

(与野本町53-1-03)

LOCATION



青いとり幼稚園（現地より徒歩 8 分）



与野西北小学校（現地より徒歩 12 分）



八王子中学校（現地より徒歩 8 分）

※各施設までの徒歩所有時間（距離）は、「最も遠い号棟を起点」に計測しております。徒歩分数は 80m=1 分として計算、端数は切り上げています。

